

Anlagen, Teil 2

Alle fotografischen Dokumentationen der Objektträger nach der Kaltbedampfung in einer Vakuumkammer, welche an Befestigungsklammern hingen.

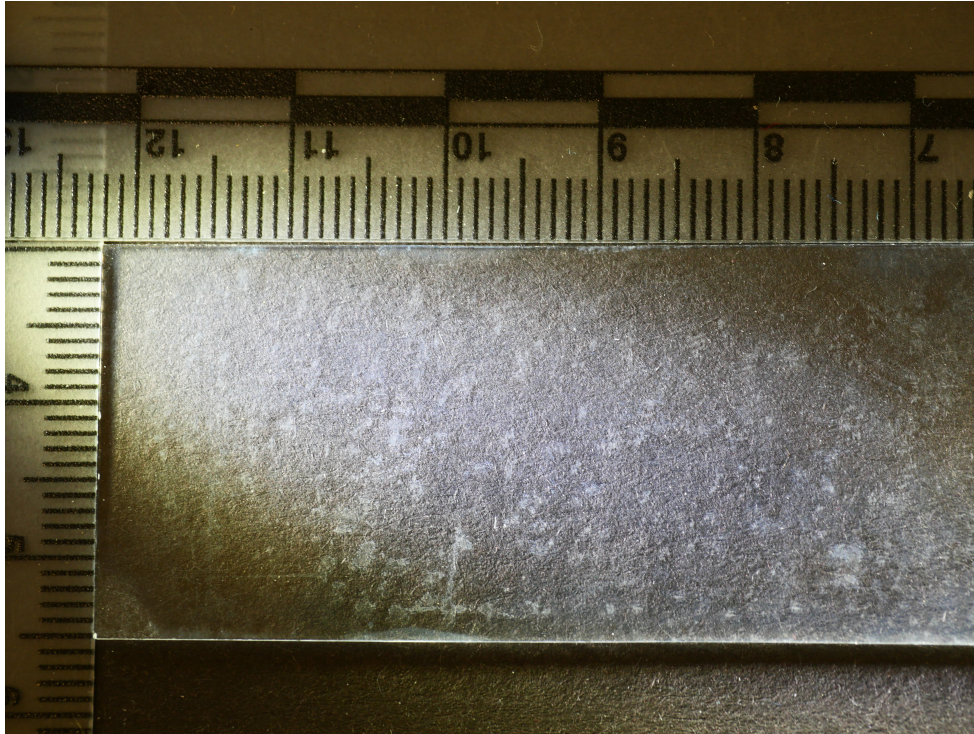


Abbildung 48: bedampfender Objektträger mit linkem Daumen bei einer Bedampfungszeit von 20 Minuten sowie -0,4 bar

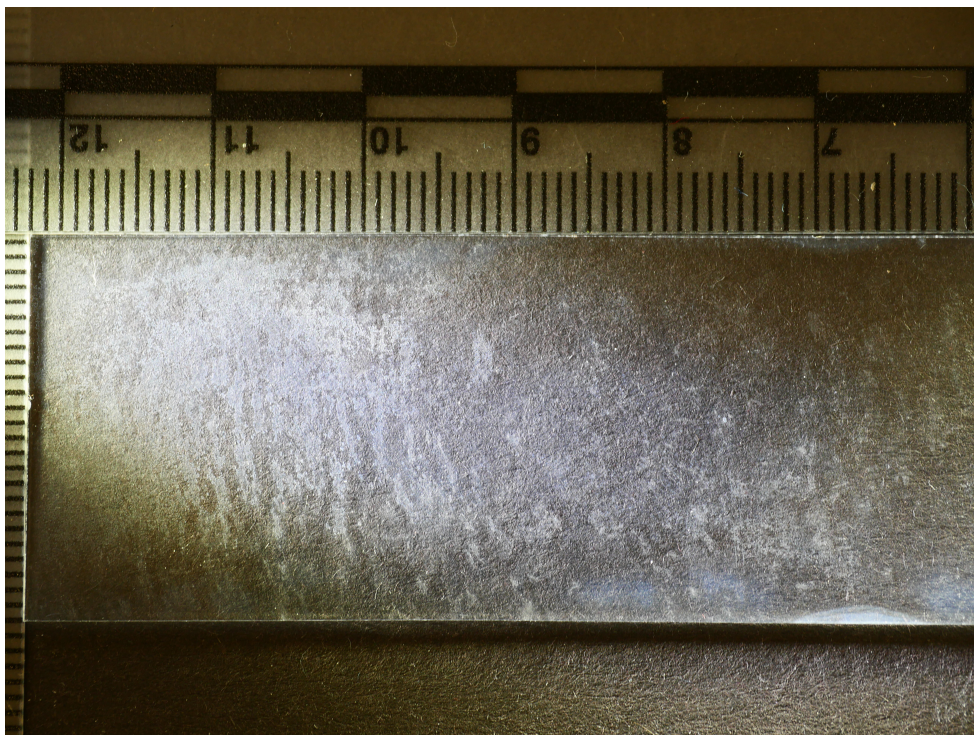


Abbildung 49: bedampfender Objektträger mit linkem Zeigefinger bei einer Bedampfungszeit von 20 Minuten sowie -0,4 bar

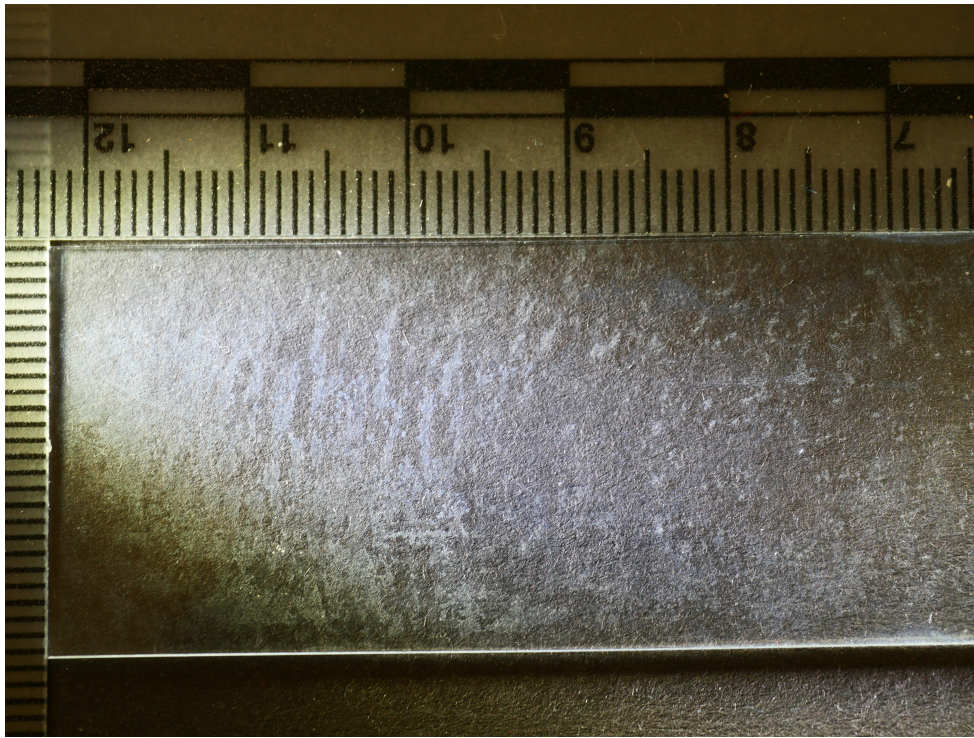


Abbildung 50: bedampfender Objektträger mit rechtem Zeigefinger bei einer Bedampfungszeit von 20 Minuten sowie -0,4 bar



Abbildung 51: bedampfender Objektträger mit linkem Daumen bei einer Bedampfungszeit von 20 Minuten sowie -0,8 bar

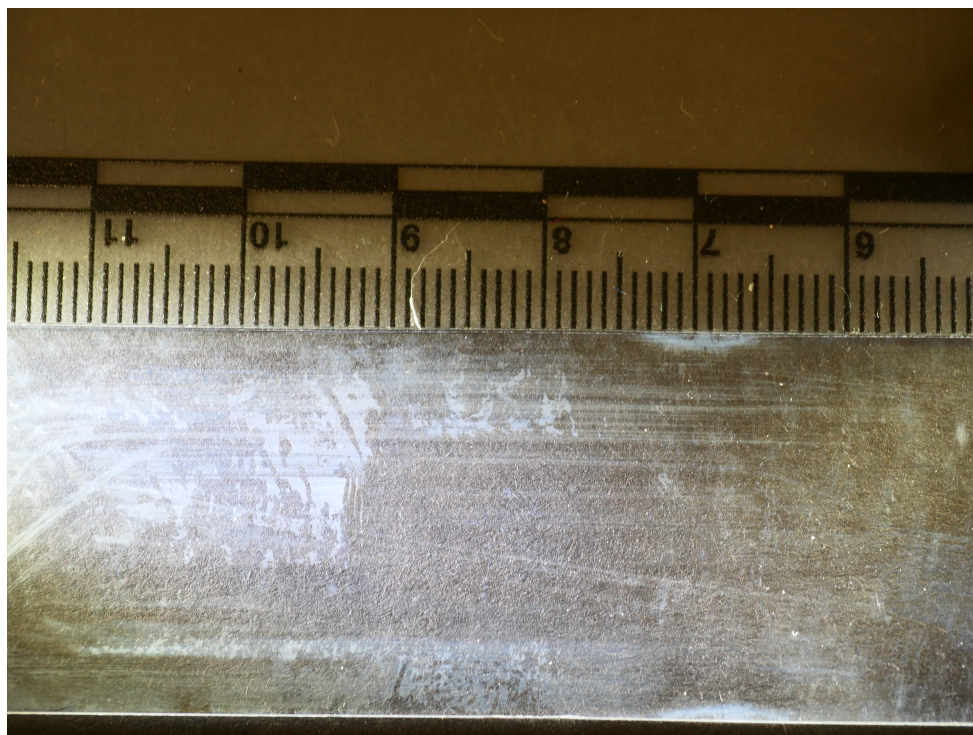


Abbildung 52: bedampfender Objektträger mit linkem Zeigefinger bei einer Bedampfungszeit von 20 Minuten sowie -0,8 bar



Abbildung 53: bedampfender Objektträger mit rechtem Zeigefinger bei einer Bedampfungszeit von 20 Minuten sowie -0,8 bar

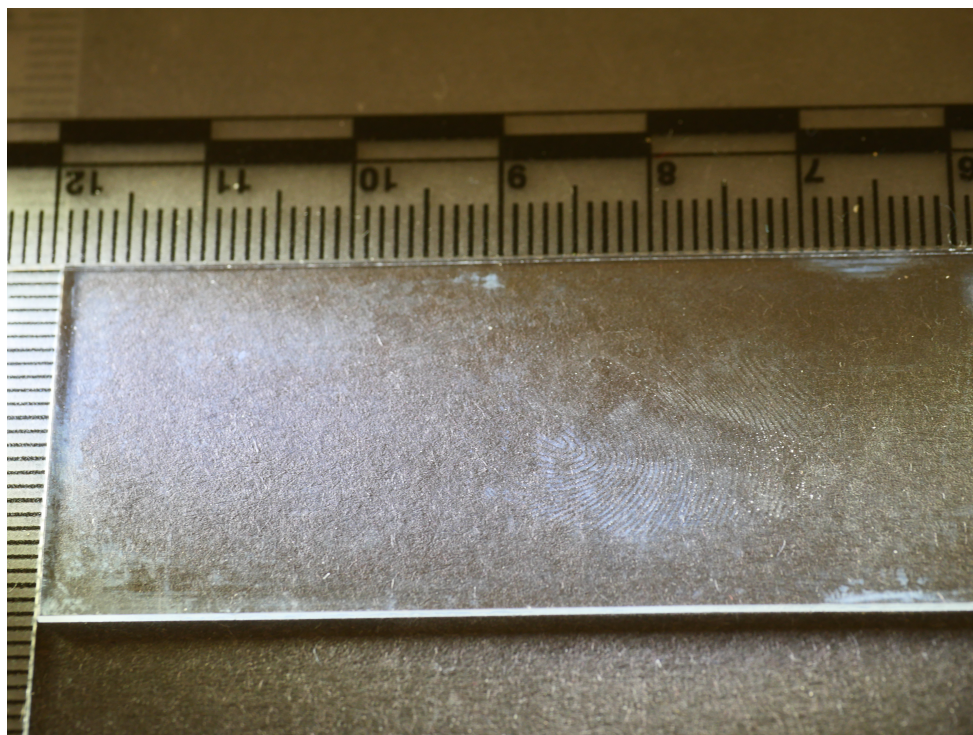


Abbildung 54: bedampfender Objektträger mit linkem Daumen bei einer Bedampfungszeit von 40 Minuten sowie -0,4 bar

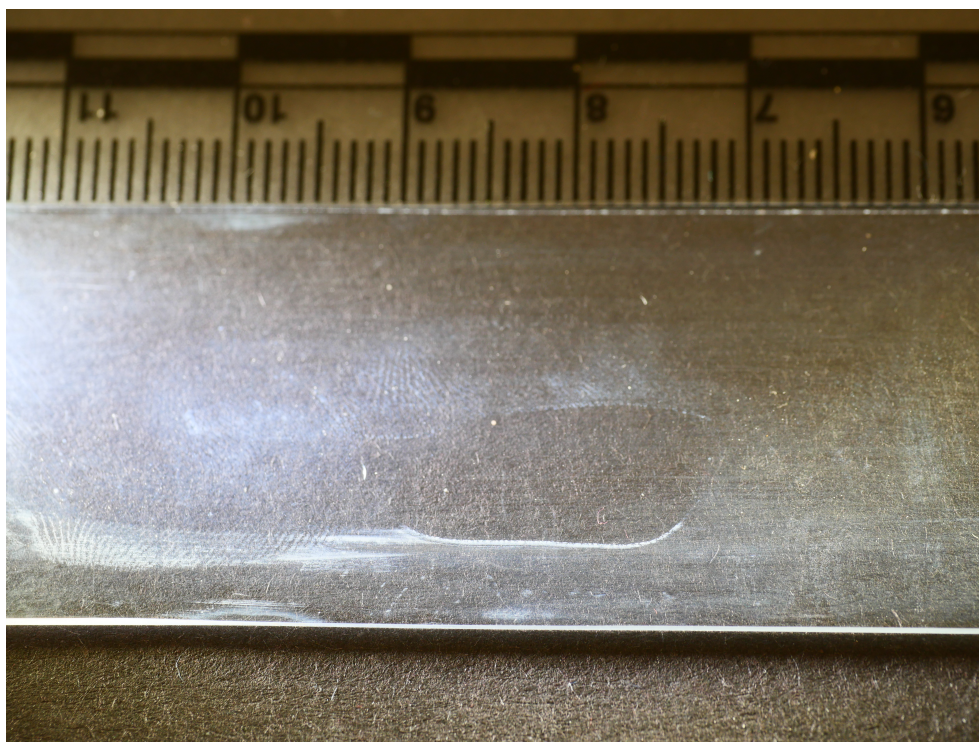


Abbildung 55: bedampfender Objektträger mit linkem Zeigefinger bei einer Bedampfungszeit von 40 Minuten sowie -0,4 bar

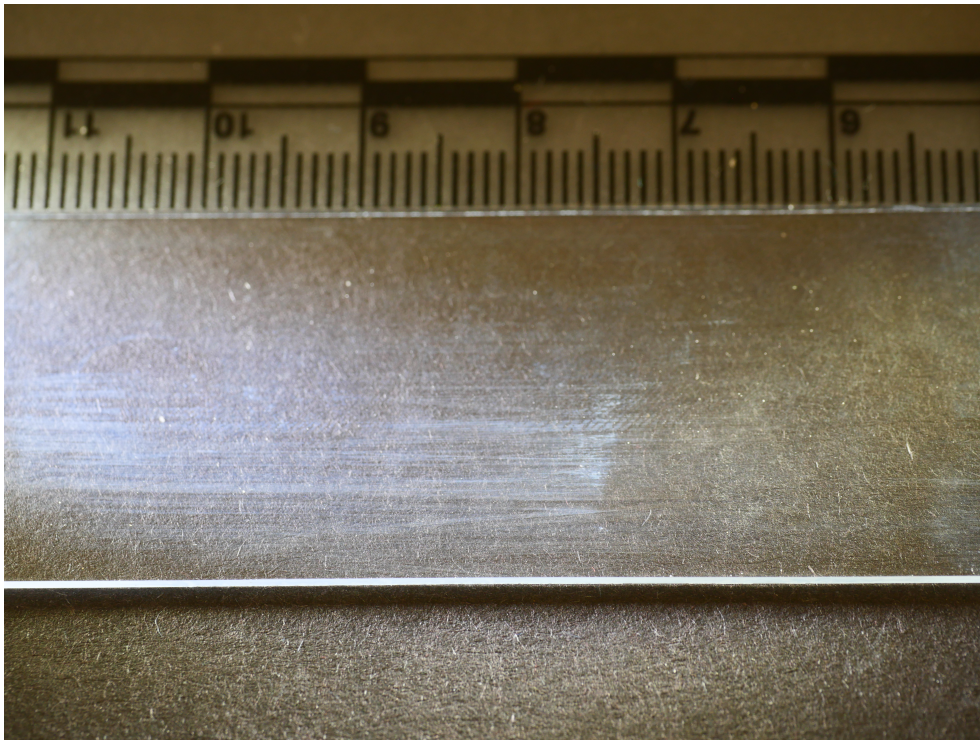


Abbildung 56: bedampfender Objektträger mit rechtem Zeigefinger bei einer Bedampfungszeit von 40 Minuten sowie -0,4 bar

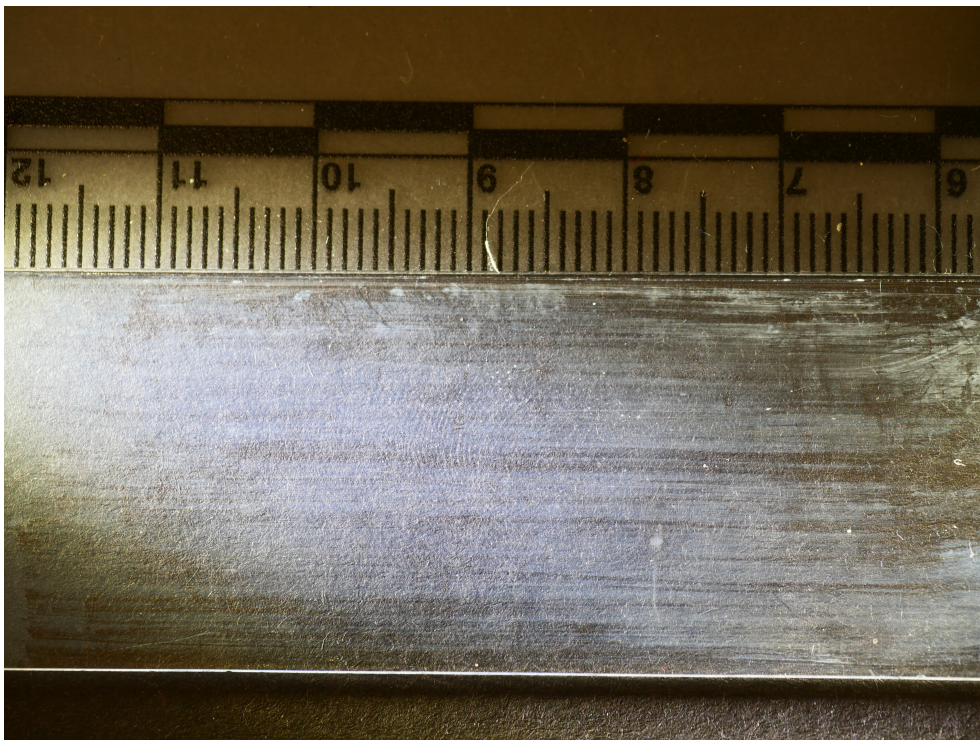


Abbildung 57: bedampfender Objektträger mit linkem Daumen bei einer Bedampfungszeit von 40 Minuten sowie -0,8 bar

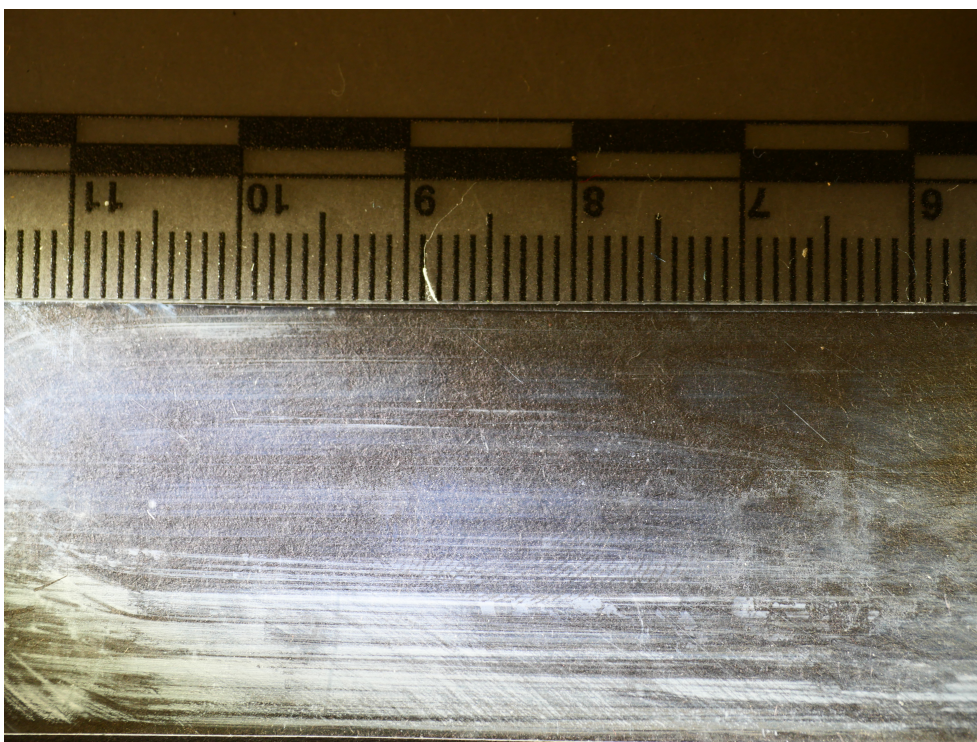


Abbildung 58: bedampfender Objektträger mit linkem Zeigefinger bei einer Bedampfungszeit von 40 Minuten sowie -0,8 bar

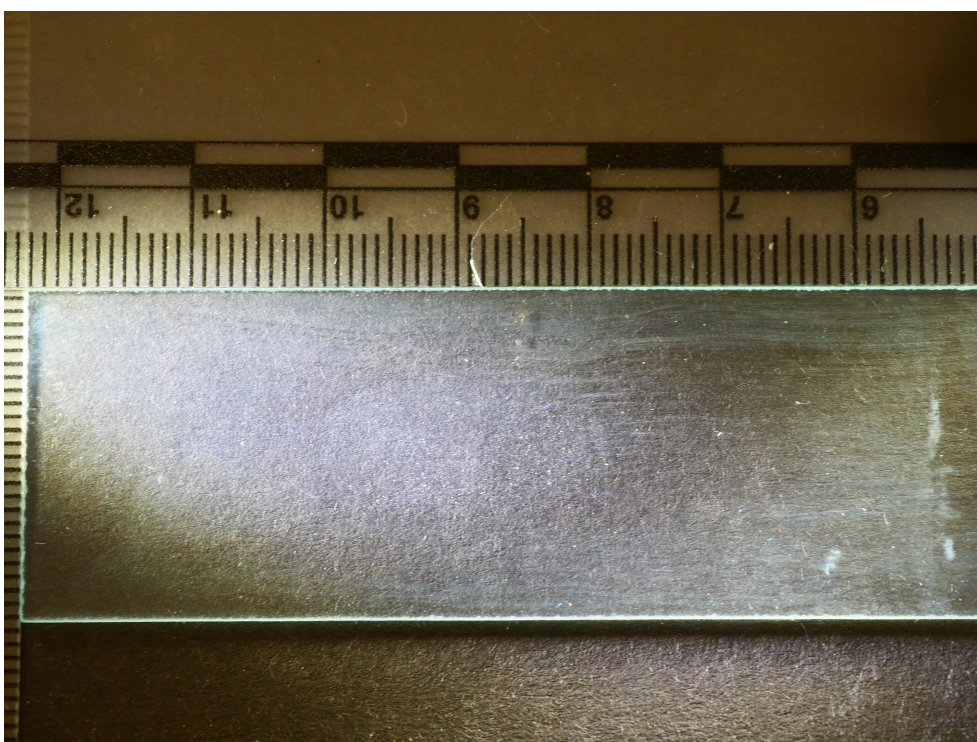


Abbildung 59: bedampfender Objektträger mit rechtem Zeigefinger bei einer Bedampfungszeit von 40 Minuten sowie -0,8 bar