



MIYACHI EUROPE CORPORATION

Umsbergstraße 1 D65178 Fuchheim
 Phone: 06945234030 Fax: 06945234031
 www.miyachipeco.de

Variante 2 (2 Impulse, kurze Zeit)

Schweißelektrode WL, plan, 0°, Polarität (+)
 Kontaktelektrode CuCr, plan, Polarität (-)

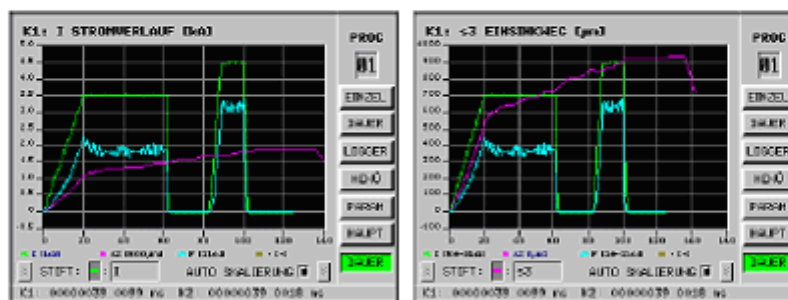
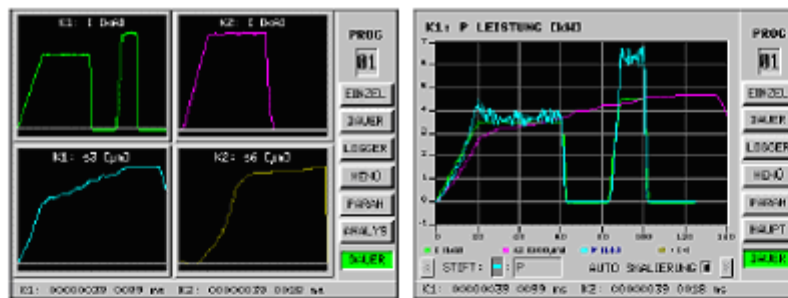
Schweißkraft 310N (3,0bar)

Stromanstieg1 20ms
 Schweißzeit1 40ms
 Schweißstrom1 3500A

Strompause 20ms

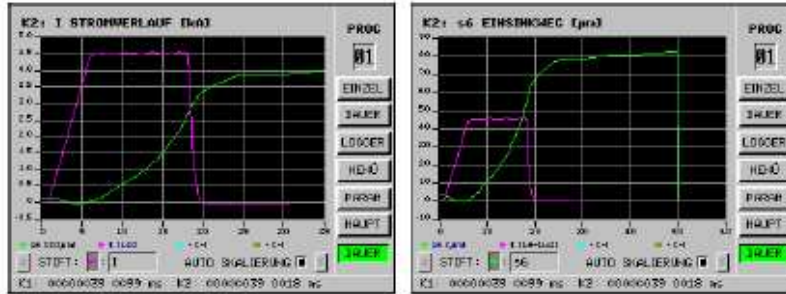
Stromanstieg2 5ms
 Schweißzeit2 15ms (max)
 Schweißstrom2 4500A

Wegabhängige ohne
 Stromabschaltung S5

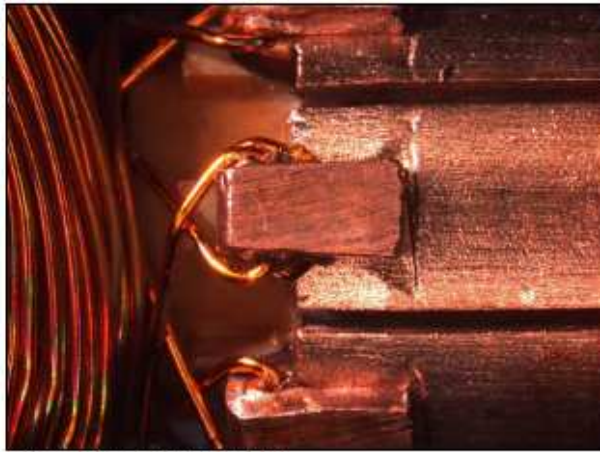




MIYACHI EUROPE CORPORATION
 Lindberghstraße 1 D-62178 Ruchheim
 Phone: 069-623403-0 Fax: 069-623403-10
 www.miyachi-peco.de



Strom- und Wegverlauf nur 2. Impuls.

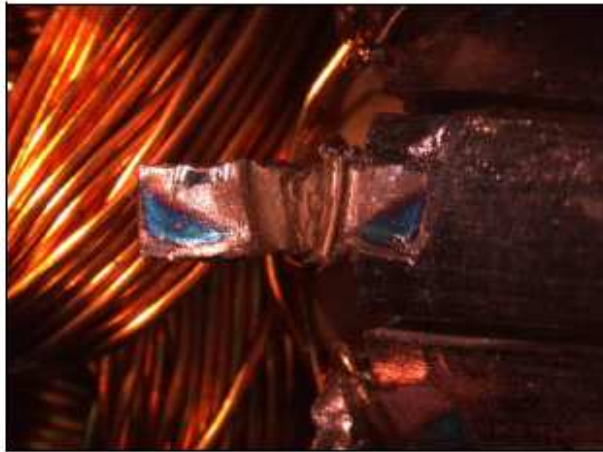


Haken geschweißt - keine Überhitzungen.



MIYACHI EUROPE CORPORATION

Ueberholzstraße 1 D-68173 Fuchheim
Phone: 069-829403-0 Facsimile: 069-829403-10
www.miyachi-europe.de



Haken geöffnet.



Übermätzte Lamellenbruchfläche.